

Judith Kasper  
 Institut für Hygiene und Umweltmedizin, RWTH Aachen

# Gewusst wie: Global Health im Medizinstudium

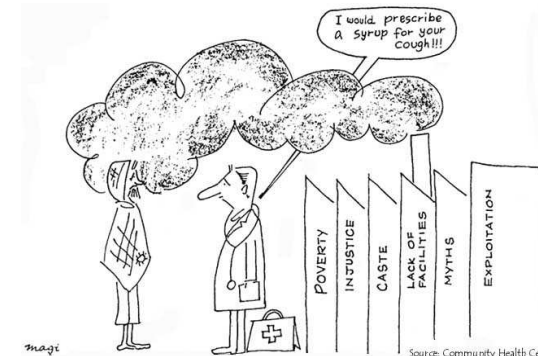
Global Health Education  
 an der RWTH Aachen

## Warum Global Health im Medizinstudium?

- 1) **Zunehmende Mobilität der Menschen**  
 Reisende, Flüchtlinge, Menschen mit Migrationsgeschichte, „landfremde“ Erkrankungen
- 2) **Famulaturen oder PJ-Tertial ins Ausland**  
 verschiedene Gesundheitssysteme, Sozialstrukturen, Zugang zu Medikamenten und medizinischer Versorgung
- 3) **Zentrale Rolle des Arztberufes in Gesellschaft und Politik**  
 Krankheit im Kontext der wirtschaftlichen, sozialen, kulturellen und politischen Strukturen

## Global Health kurz gefasst

Soziale, politische, kulturelle und wirtschaftliche Kräfte, die die Gesundheit der Menschen weltweit beeinflussen. **Lokal und Global!**<sup>1</sup>



Quelle: Sochara - Society for Community Health Awareness and Action (<http://sochara.org/>)

<sup>1</sup>Koplan et al. (2009). "Towards a common definition of global health". Lancet, (373), 1993–1995.  
 Rowson et al. (2012). "Conceptualising global health: theoretical issues and their relevance for teaching". Globalization and Health, 8(1), 36. doi:10.1186/1744-8603-8-36  
 Markle et al. (2007) "Global Health: Past Present and Future", Understanding Global Health. Mc Graw Hill. New York



**Grundlagen**

**WHO Definition von Gesundheit (1948):**

„ Health is a state of complete physical, mental, and social well-being and not merely the absence of disease or infirmity. “<sup>2</sup>

**Konzept der Social Determinants of Health:**

“SDH are the conditions in which people live and work, and that affect their opportunities to lead healthy lives. ”<sup>3</sup>

**Menschenrechte:**

**UN/WHO factsheet “Right to Health”**

<http://www.ohchr.org/Documents/Publications/Factsheet31.pdf>

**UN Deklaration der Menschenrechte (1948)**

**Artikel 25 (1):**

“ Everyone has the right to a standard of living adequate for the health and well-being of himself and of his family, including food, clothing, housing and medical care and necessary social services, and the right to security in the event of unemployment, sickness, disability, widowhood, old age or other lack of livelihood in circumstances beyond his control. ”



Quelle: <http://www.medicalpeacework.org/teaching-resources/posters.html>

<sup>2</sup> <http://apps.who.int/gb/bd/PDF/bd47/EN/constitution-en.pdf>  
<http://www.who.int/hhr/en/>

<sup>3</sup> Labonté & Schrecker (2007). “Globalization and social determinants of health: Introduction and methodological background (part 1 of 3)”. Globalization and Health, 3(1). doi:10.1186/1744-8603-3-5; Marmot (2005). “Social determinants of health inequalities”. Lancet, (365), 1099–1104.; WHO Commission on Social Determinants of Health (2006) [http://www.who.int/social\\_determinants/en](http://www.who.int/social_determinants/en)

**International Covenant on Economic, Social and Cultural Rights**

**Article 12:**

- “ 1. The States Parties to the present Covenant recognize the right of everyone to the enjoyment of the highest attainable standard of physical and mental health.
2. The steps to be taken by the States Parties to the present Covenant to achieve the full realization of this right shall include those necessary for:
- (a) The provision for the reduction of the stillbirth rate and of infant mortality and for the healthy development of the child;
  - (b) The improvement of all aspects of environmental and industrial hygiene;
  - (c) The prevention, treatment and control of epidemic, endemic, occupational and other diseases;
  - (d) The creation of conditions which would assure to all medical service and medical attention in the event of sickness. ”

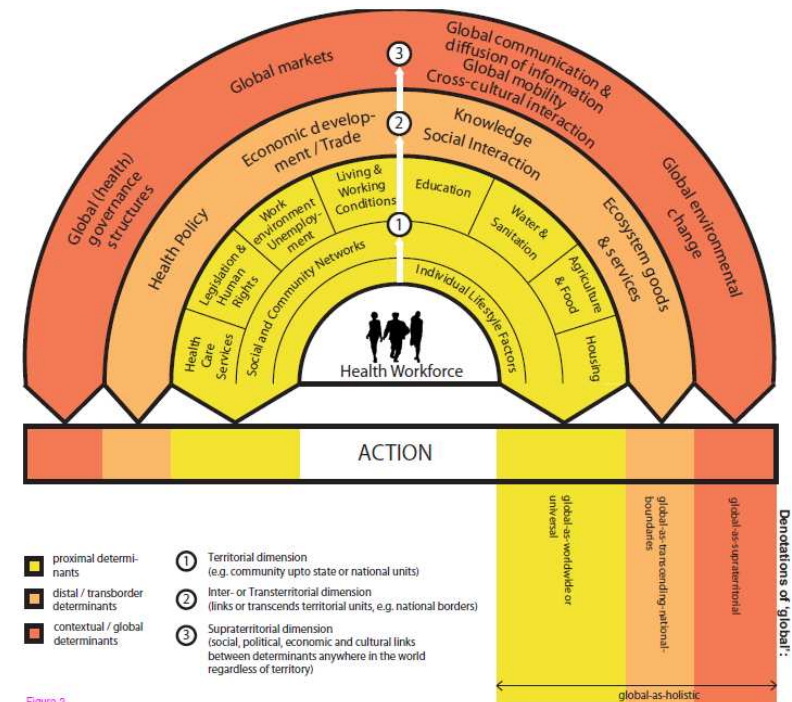


Figure 2

Quelle: Bozorgmehr (2011):

The ‘global health’ education framework: a conceptual guide for monitoring, evaluation and practice <http://www.globalizationandhealth.com/content/7/1/8>

## Primary Health Care

### Article VI

Primary health care is essential health care based on practical, scientifically sound and socially acceptable methods and technology made universally accessible to individuals and families in the community through their full participation and at a cost that the community and country can afford to maintain at every stage of their development in the spirit of self-reliance and self-determination.

It forms an integral part both of the country's health system, of which it is the central function and main focus, and of the overall social and economic development of the community.

It is the first level of contact of individuals, the family and community with the national health system bringing health care as close as possible to where people live and work, and constitutes the first element of a continuing health care process.<sup>4</sup>



Source: Community Health Cell

Quelle: Sochara - Society for Community Health Awareness and Action (<http://sochara.org/>)

<sup>4</sup> Alma Ata Declaration, WHO 1978, [http://www.who.int/publications/almaata\\_declaration\\_en.pdf](http://www.who.int/publications/almaata_declaration_en.pdf)

## Und jetzt?

### Nichts tun ohne gute Vorbereitung!



Quelle: Peter Saupp,  
GH Kurs 2010,  
RWTH Aachen

### 1. Übersicht verschaffen

#### Allgemein:

Wie sieht die Welt heute wirklich aus?

<http://www.gapminder.org/videos/hans-rosling-ted-2006-debunking-myths-about-the-third-world/>

Informationseite des Bundesministeriums für Wirtschaftszusammenarbeit und Entwicklung:

[http://www.bmz.de/de/was\\_wir\\_machen/wege/bilaterale\\_ez/akteure\\_ez/nros/index.html](http://www.bmz.de/de/was_wir_machen/wege/bilaterale_ez/akteure_ez/nros/index.html)

Bundeszentrale für Politische Bildung

<http://www.bpb.de/politik/grundfragen/deutsche-verhaeltnisse-eine-sozialkunde/137996/globalisierung>

Leitbegriffe der Gesundheitsförderung – Global Health

[http://www.leitbegriffe.bzga.de/bot\\_angebote\\_idx-195.html](http://www.leitbegriffe.bzga.de/bot_angebote_idx-195.html)

#### Themenspezifisch:

Einführung in Global Health Themen und Vorbereitung auf

Auslandsaufenthalte:

[http://bvmd.de/arbeit/scoph/gandhi/hier\\_und\\_dort/](http://bvmd.de/arbeit/scoph/gandhi/hier_und_dort/)

[http://www.ucl.ac.uk/igh/undergraduate/elective\\_info/electivepack.pdf](http://www.ucl.ac.uk/igh/undergraduate/elective_info/electivepack.pdf)

Informationen zur Behandlung von Menschen ohne Papiere in Deutschland:

[www.medibueros.org/](http://www.medibueros.org/)

<http://www.aekno.de/page.asp?pageID=8239>

Essential Medicines

<http://www.who.int/mediacentre/factsheets/fs325/en/index.html>

<http://www.msface.org/the-access-campaign>

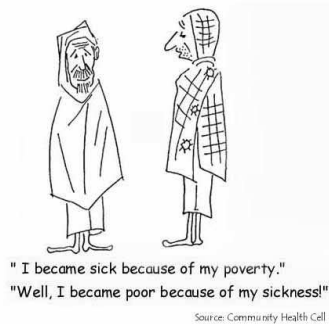
<http://www.bukopharma.de/index.php?page=7-materialliste>

## 2. Kurse besuchen (national)<sup>5</sup>

### Zum Beispiel in

- Berlin [http://tropeninstitut.charite.de/lehre/lehrveranstaltungen/seminar\\_tropenmedizin/](http://tropeninstitut.charite.de/lehre/lehrveranstaltungen/seminar_tropenmedizin/) (Tropenmedizin)  
<http://www.ippnw.de/soziale-verantwortung/summerschool.html> (Global Health)
- Bonn <http://www.meb.uni-bonn.de/mhi/index.php?site=seiten/lehreundstudium/wahlpflichtfach.html>
- Gießen <http://www.unigiessen.de/cms/fbz/fb11/studium/medizin/klinik/spc/spc-global>
- Heidelberg <http://www.klinikum.uni-heidelberg.de/Global-Health-Wahlfach.120871.0.html>  
<http://www.klinikum.uniheidelberg.de/Gesundheitsversorgung-in-Entwicklungslaendern.9213.0.html>
- Jena [www.mibi.uniklinikum-jena.de/Studium.html](http://www.mibi.uniklinikum-jena.de/Studium.html) (Tropenmedizin)
- Leipzig [https://student.uniklinikum-leipzig.de/studium/wahlfaecher\\_klinik.php](https://student.uniklinikum-leipzig.de/studium/wahlfaecher_klinik.php) (Medical Peacework, Tropenmedizin)
- Marburg [http://www.unimarburg.de/fb20/allgprmed/lehre/wahlfachveranstaltung\\_globalhealth](http://www.unimarburg.de/fb20/allgprmed/lehre/wahlfachveranstaltung_globalhealth)
- Tübingen <http://www.stiftung-katastrophenmedizin.de/projektfreiwillige/sommerakademie/>
- Ulm <http://www.uni-ulm.de/en/med/institute-of-the-history-philosophy-and-ethics-of-medicine/research/global-health-und-interkulturalitaet.html#c183253>
- Würzburg <http://medmissio.de/kurse-veranstaltungen>

Quelle: Sochara –  
 Society for Community Health  
 Awareness and Action (<http://sochara.org/>)



<sup>5</sup> <http://www.aerzteblatt.de/archiv/110458/Global-Health-in-der-medizinischen-Ausbildung-Die-Universitaeten-sind-in-der-Pflicht>

## Oder über

- bvmd <http://bvmd.de>  
 Trikont und Bundeskongress  
 Kurse der einzelnen AG's und Mitarbeit  
 z.B. AG für PH/Medizin und Menschenrechte  
 (<http://bvmd.de/arbeit/scoph/>,  
<http://bvmd.de/arbeit/scorp/>)
- IPPNW <http://studis.ippnw.de/studierendengruppen.html>  
 Seminare und Workshops national und vor Ort durch  
 lokale Studierendengruppen
- UAEM <http://www.uaem-germany.de/>  
 Seminare und Workshops, national und vor Ort durch  
 lokale Studierendengruppen



Quelle:  
 Christoph Wetzel, Summer School  
 Global Health 2011, RWTH Aachen

## 3. Angebote der eigenen Uni nutzen

### Summer School Global Health/Basic Seminar Global Health

GandHI Aachen

<http://gandhiaachen.wordpress.com/>

<http://www.ingenieure-ohne-grenzen.org/de/Regionalgruppen/Aachen/Aktuelles/Summer-School-Global-Health-Interdisziplinaere-Premiere-in-Aachen>

[http://www.fsmmed-ac.de/wp-content/uploads/2011/11/epflaster\\_mai12.pdf](http://www.fsmmed-ac.de/wp-content/uploads/2011/11/epflaster_mai12.pdf)

### Wahlfach Global Health Ethics

Institut für Geschichte, Theorie und Ethik der Medizin

<http://www.ukaachen.de/content/folder/1018009>



### Fachverwandte Kurse

Qualiprofil Public Health

Institut für Hygiene und Umweltmedizin

<http://www.ukaachen.de/content/page/19639817>

Qualiprofil Tropen-, Reisemedizin, Qualiprofil Sozialmedizin

Institut für Arbeits- und Sozialmedizin

<http://www.arbeitsmedizin.rwth-aachen.de/lehre/>

Qualiprofil Ringvorlesung Medizin & Ethik

<http://www.ukaachen.de/content/page/5367325>

### Interdisziplinäres Lehrangebot der RWTH

(siehe Vorlesungsverzeichnis der RWTH: <http://www.campus.rwth-aachen.de/rwth/all/fields.asp?group=Interdisziplin%20E4res+Lehrangebot&tguid=0x52DF76AB4F0BB84AB1CAEF0A89F08202>)

Weitere Angebote:

Interkulturelle Kommunikation

<http://www.rwth-aachen.de/go/id/czib/?#aaaaaaaaaadhtx>

Sprachkurse

<http://www.sz.rwth-aachen.de/>

Leonardo Projekt z.B. Modul „Dialog der Kulturen“

<http://www.leonardo.rwth-aachen.de/>

Vortragsreihen vor Ort

<http://www.ingenieure-ohne-grenzen.org/de/Regionalgruppen/Aachen/Aktuelles/Vortrag-auf-der-RWTH-Wissenschaftsnacht>

VHS

<http://www.vhs-aachen.de/>

Skill- Kurse

<http://aixtra.klinikum.rwth-aachen.de/>

### 4. Zu Tagungen/Kongressen/Symposien fahren

Humanitärer Kongress

<http://www.humanitarian-congress-berlin.org/>

Kongress Armut und Gesundheit

<http://www.armut-und-gesundheit.de/>

Konferenzen von Medico International

<http://www.medico.de/themen/aktion-/konferenzen/>

Kongress der Deutschen Gesellschaft für Tropenmedizin (DTG)

[www.dtg.org](http://www.dtg.org)

ATP Tagung

<http://www.tropenpaediatric.de/willkommen-bei-der-arbeitsgemeinschaft-tropenpediatrie.html>

Deutsche Gesellschaft für Tropen-Chirurgie (DTC)

[www.tropenchirurgie.org](http://www.tropenchirurgie.org)

World Health Summit

<http://www.worldhealthsummit.org/>

**Viele Entsendeorganisationen bieten eigene Veranstaltungen an:**

Ärzte ohne Grenzen, Rotes Kreuz, <http://www.venro.org/> (Verband Entwicklungspolitik deutscher Nichtregierungsorganisationen e.V.), Deutscher evangelischer Entwicklungsdienst (<http://www.brot-fuer-die-welt.de/index.php?id=677>), <http://www.misereor.de/> ...

(weitere siehe world wide web)

### 5. Weitere Veranstaltungsinfos selbst finden

Veranstaltungen des International Office, z.B. im Humboldt Haus

<http://www.rwth-aachen.de/go/id/rdd>

Infos der Fachschaft

[http://www.fsmed-ac.de/?page\\_id=1164](http://www.fsmed-ac.de/?page_id=1164)

bvmd-Verteiler

[www.bvmd.de/ausland/](http://www.bvmd.de/ausland/)

Speziell für Global Health:

[www.globalegesundheit.de](http://www.globalegesundheit.de) (noch im Aufbau)

[www.foring.org](http://www.foring.org)

<http://www.goinginternational.eu/de/>



## Jetzt aber: eigene Erfahrungen sammeln!

### 6. Vor dem Aufbruch: gezielt informieren und über den Tellerrand sehen

Länderinformationen, Detaillierte Information zu Themenbereichen wie Social Determinants of Health, Child Health und Early Childhood Development, Disaster Management, Neglected Tropical Diseases, Essential Medicine etc.:

- [www.who.int](http://www.who.int)
- [www.un.org](http://www.un.org)
- <https://www.cia.gov/library/publications/the-world-factbook/index.html>,
- <http://www.worldbank.org>
- [www.undp.org](http://www.undp.org)
- [www.gapminder.org](http://www.gapminder.org)
- [www.worldmapper.org](http://www.worldmapper.org)
- <http://www.auswaertiges-amt.de>
- <http://www.rki.de>
- <http://www.fit-for-travel.de>



Weiteres auch auf Seiten der Tropeninstitute, Nicht-Regierungsorganisationen

Erfahrungsberichte der bvmd

- <http://www.bvmd.de/berichte>

Kolonialgeschichtlicher Überblick:

Ina Kerner (2012): Postkoloniale Theorien zur Einführung. Hamburg, *Junius*, ISBN 978-3-88506-665-1.

Ethnologische Museen

- Museum Berlin Dahlem  
<http://www.smb.museum/smb/sammlungen>
- Museum Köln  
<http://www.museenkoeln.de/rautenstrauch-joest-museum/>

Weltreisen in einer Stadt

- <http://www.kulturkluengel.de> (Köln)

Länderspezifische oder Internationale Kulturfestivals, Theater, Kino ...

## 7. Nichts wie weg – die weite Welt ruft!

Famulaturen/Praktika

Erasmus/PJ Büro UKA

Kontakte zu anderen Partneruniversitäten über das International Office der RWTH

Liste aller vom LPA anerkannten Krankenhäuser

[http://www.brd.nrw.de/gesundheit\\_soziales/landespruefungsamt/Starseite/Struktur\\_Service/Merkblattter/PJ-Liste/PJ-Liste.html](http://www.brd.nrw.de/gesundheit_soziales/landespruefungsamt/Starseite/Struktur_Service/Merkblattter/PJ-Liste/PJ-Liste.html)

Praktika über andere Organisationen

<http://studis.ipnw.de/famulieren-engagieren.html>

<http://bvmd.de/ausland/score/>

<http://bvmd.de/ausland/scoph/>

Primary Health Care/Zahnmedizin

Ansprechpartner: Dr. Walter Mautsch, UKA

<http://www.dentalvolunteer.com/viewpage.php?name=Zahnmedizinische%20Entwicklungshilfe%20%28ZME%29>

<http://www.ukaachen.de/go/show?NAVDV=0&ID=1070095&DV=0&NAVID=1172465&COMP=person>

Engagement im sozialen Bereich

<http://www.bmz.de/de/mitmachen/Ausland/index.html>

Reisen (beobachten, lernen, zuhören, unterstützen, zusammenarbeiten, oder einfach mal alles auf sich wirken lassen)



## 8. Engagement ist auch zu Hause möglich

- <http://studis.ippnw.de/studierendengruppen/artikel/098a0cd688/ansprechpartner-und-lokalgruppen.html>
- <http://www.uaem-germany.de/>
- [www.bvmd.de](http://www.bvmd.de)
- <http://gandhiaachen.wordpress.com/>
- <http://www.incas.rwth-aachen.de/>
- <http://www.weitblicker.org/>
- <http://www.vfh-online.de/>
- <http://www.bukopharma.de/index.php?page=strassentheater>
- <http://www.fairtrade.de/index.php/mID/1/lan/de>
- [www.medibueros.org](http://www.medibueros.org)
- [www.vdaec.de](http://www.vdaec.de) (Verein demokratischer Ärzte und Ärztinnen)
- <http://www.actionforglobalhealth.eu/index.php?id=11>
- [www.aerztederwelt.org](http://www.aerztederwelt.org)
- <http://www.aerzte-ohne-grenzen.de/>
- <http://www.studieren-ohne-grenzen.org/de/>
- [www.amnesty.de](http://www.amnesty.de)
- [www.greenpeace.de](http://www.greenpeace.de),  
<http://www.brot-fuer-die-welt.de>
- [www.miserior.de](http://www.miserior.de)
- [www.caritas.de](http://www.caritas.de)
- [www.sternsinger.org](http://www.sternsinger.org)

## Und danach?

### 9. Erfahrungen austauschen und weitergeben

#### A) Engagement und Mitarbeit:

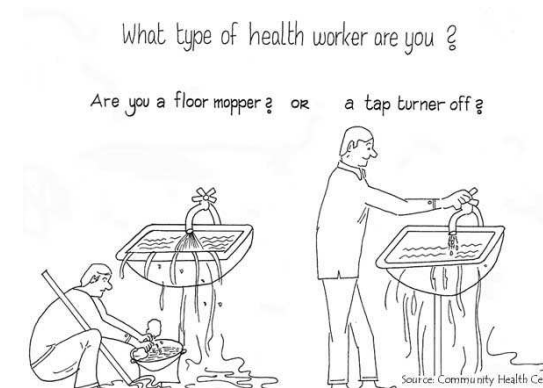
Vorträge über Auslandsaufenthalt halten; am Erfahrungsaustausch teilnehmen; Organisatorisch tätig werden:

**z.B. in Zusammenarbeit mit Organisationen aus Punkt 4., 5. oder 9.**

#### B) Selbst Kurse, Trikont-Seminare, Summer Schools organisieren!

#### C) Als Ansprechpartner für jüngere Studis fungieren, z.B. in Kooperation mit:

- Erasmus-/PJ-Büro
- International Office (<http://www.rwth-aachen.de/go/id/bpei>)
- bvmd Austausch (<http://bvmd.de/ausland/scope/>)  
bvmd Forschungsaustausch (<http://bvmd.de/ausland/score/>)  
bvmd Public Health AG (<http://bvmd.de/ausland/scoph/>)



Source: Sochara - Society for Community Health Awareness and Action (<http://sochara.org/>)

## 10. Weiterbilden

### Empfehlenswerte Lehrbücher

- Linnstrand et al (2006) Global Health: An introductory textbook, *Studentlitteratur*
- Birn (2009): Textbook of International Health, *Oxford University Press*
- Helman (2007): Culture, Illness and Health, *Hodder Arnold*
- Markle et al. (2007). Understanding Global Health. *Mc Graw Hill*.

### Zusätzliches Lern- und Lehrmaterial

Global Health Studies – Proposals for medical and nursing undergraduate teaching:

<http://medact.org/content/Global%20Health%20Studies%20complete%20file.pdf>

Fallstudien des Global Health Watch

<http://www.ghwatch.org/ghw1/case>

Literatursammlung des Global Health Education Consortiums

<http://globalhealtheducation.org/resources/SitePages/Home.aspx>

### Online Kurse

Social Determinants of Health

(<http://dds-dispositivoglobal.ops.org.ar/curso/cursoeng/contexto.html>)

Medical Peacework

(<http://www.medicalpeacework.org/>)

Global Health Ethics – Kurs mit Fallbeispielen

(<http://ethicsandglobalhealth.org/>)

Unite for Sight Global Health Course

(<http://www.uniteforsight.org/global-health-course/>)

Infoseite des amerikanischen GH Consortium

[http://globalhealtheducation.org/resources\\_OLD/Documents/GH%20Online.pdf](http://globalhealtheducation.org/resources_OLD/Documents/GH%20Online.pdf)

Humanitäre Hilfe/Katastrophenmedizin

<http://helid.desastres.net/> und [www.reliefweb.int](http://www.reliefweb.int)

### Forschen, Netzwerken, Belesen ...

Forschungsmöglichkeiten nutzen (professional exchange der ifmsa/bvmd, Dissertation, Austausch an der eigenen Uni)

[http://www.rwth-aachen.de/cms/root/Forschung/Forschen\\_an\\_der\\_RWTH/~rms/Angebote\\_fuer\\_Studierende/](http://www.rwth-aachen.de/cms/root/Forschung/Forschen_an_der_RWTH/~rms/Angebote_fuer_Studierende/)

Eigenes Netzwerk schaffen (an Konferenzen, Kongressen, interdisziplinären Kursen teilnehmen, Engagieren)

### Fördermittel finden

[www.bmvd.de](http://www.bmvd.de), [www.daad.de](http://www.daad.de), Erasmus, [http://www.bmz.de/de/was\\_wir\\_machen/wege/bilaterale\\_ez/akteure\\_ez/einzelakteure/inwent/index.html](http://www.bmz.de/de/was_wir_machen/wege/bilaterale_ez/akteure_ez/einzelakteure/inwent/index.html), [www.aktion-mensch.de](http://www.aktion-mensch.de), [www.stethosglobe.de](http://www.stethosglobe.de)

Für später: Liste internationaler Förderorganisationen von Forschungsprojekten (gestellt von der Uni Tübingen)

<http://www.medizin.uni-tuebingen.de/Mitarbeiter/F%C3%BCr+Sie+pers%C3%B6nlich/ForschungsF%C3%B6rderung/Internationale+F%C3%B6rderorganisationen-EGOTEC-ohrrr9opk6td9avucjrh0idf87f22bd9.html>

### Zeitung, Bücher, Blogs lesen

<http://www.zeit.de/wirtschaft/2012-08/ester-duflo-entwicklungshilfe-armut-oekonomie>

Global Medicine (Zeitschrift der ifmsa NL)

<http://www.globalmedicine.nl/>

Atlas der Globalisierung

<http://www.monde-diplomatique.de/pm/.atlas3>

Where there is no doctor

<http://hesperian.org/books-and-resources/>

Enorm Magazin

<http://www.enorm-magazin.de/>

### Inspiration in der Freizeit suchen:

Ab ins Theater, Kino, Museum oder zu Festivals, Aufführungen etc.

Interessante Themen bei einem gemeinsamen Sonntagsfrühstück, in der Lieblingskneipe oder während internationaler Kochabende resümieren und diskutieren ...





## 11. Weiterbildung für Fortgeschrittene

Kurse der International People's Health University

<http://www.iphu.org/>

EU Life Long Learning Programme:

Summer School Global Health and Migration, Bologna /Italy

[http://www.csiunibo.org/index.php?option=com\\_content&view=article&id=205&Itemid=136](http://www.csiunibo.org/index.php?option=com_content&view=article&id=205&Itemid=136)

Belgian Medical Students Association, Summer School Global Health and Migration, Gent/Belgium

<http://www.belgianmsa.be/scoph/2012-02-26-07-03-17/2012-02-26-07-08-46/ghsc-2012>

Liverpool School of Tropical Medicine and Hygiene, Diplomkurse für Ärzte und Studierende

[http://www.educations.com/Diploma\\_in\\_International\\_Community\\_Health\\_Care\\_DICHC\\_116785.htm](http://www.educations.com/Diploma_in_International_Community_Health_Care_DICHC_116785.htm)

University of the Philippines Global Health Course,

Kooperation mit Finnland

<http://www.globalhealthcourse.org/>

### Ausführliches Verzeichnis für Postgraduate Programmes in International/Global Health

<http://www.healthtraining.org/>

*Die hier aufgeführte Linksammlung stellt lediglich einen Ausschnitt möglicher Informationsquellen, Organisationen und Projekte zu Global Health Themen dar. Das Heft soll als Starthilfe dienen, sich selbstständig nach eigenen Interessen und auch über hier nicht erwähnte Möglichkeiten der Weiterbildung und des Engagements hinaus zu informieren.*

Dieses Informationsheft entstand im Rahmen einer Doktorarbeit zu  
 "Global Health Education in the medical curriculum – what is the state of student's  
 knowledge and motivation?"

am Institut für Hygiene und Umweltmedizin der Rheinisch-Westfälisch-  
 Technischen Hochschule Aachen.

#### Besonderer Dank gilt:

Dr. med. Michaela Weishoff-Houben

für ihre stets hilfreiche und ermutigende Betreuung.

Univ.- Prof. Wolfgang Dott, Leiter des Instituts für Hygiene und  
 Umweltmedizin, für seine Unterstützung als Doktorvater.

Frau Beatrix van Zütphen sowie den Kolleginnen und Kollegen des Instituts  
 für Hygiene und Umweltmedizin für ihre Ratschläge und moralische  
 Unterstützung in der Datenverarbeitungsphase.

Univ.-Prof. Stefan Gründer, Studiendekan

Frau Eliana Lemos, Auslandskoordinatorin, Erasmusprogramm MSG Aachen  
 GandHI Aachen und der Fachschaft Medizin

für ihre Kooperationsbereitschaft und die Veröffentlichung dieses  
 Informationsheftes auf der jeweiligen Homepage.

PD Dr. Walter Bruchhausen und Mareike Kehl, für ihre wertvollen fachlichen  
 Ratschläge und die Korrektur des Infoheftes.

Marijke Knod, Peter Saupp, und Christoph Wetzel

für ihre nützlichen Hinweise und schönen Bildbeiträge zu diesem Heft.

Der Society for Community Research and Action, India

für die Bereitstellung ihrer klugen Illustrationen denen es gelingt, Social  
 Determinants of Health auf kritische und gleichzeitig sympathische Weise  
 darzustellen.

[www.medicalpeacework.org](http://www.medicalpeacework.org) und Angelika Wilmen,  
 für die Nutzung der Medical Peace Work Weltkarte.