

Modellstudiengang Medizin

Ärztliche Basisprüfung

14. – 16. September 2021

Ergebnisinformation

In der Ärztlichen Basisprüfung des AACHENER MODELLSTUDIENGANGS MEDIZIN werden entsprechend des §41 der ÄAppO vom 27. Juni 2002 die im Ersten Abschnitt der Ärztlichen Prüfung nachzuweisenden Kenntnisse und Fertigkeiten geprüft. Darüber hinaus betrifft das erforderliche Prüfungswissen zur Ärztlichen Basisprüfung klinisch-theoretische und praktische Inhalte des Zweiten Abschnitts der Ärztlichen Prüfung nach §28 der ÄAppO.

Die Ärztliche Basisprüfung wird zweimal jährlich, jeweils in der vorlesungsfreien Zeit angeboten.

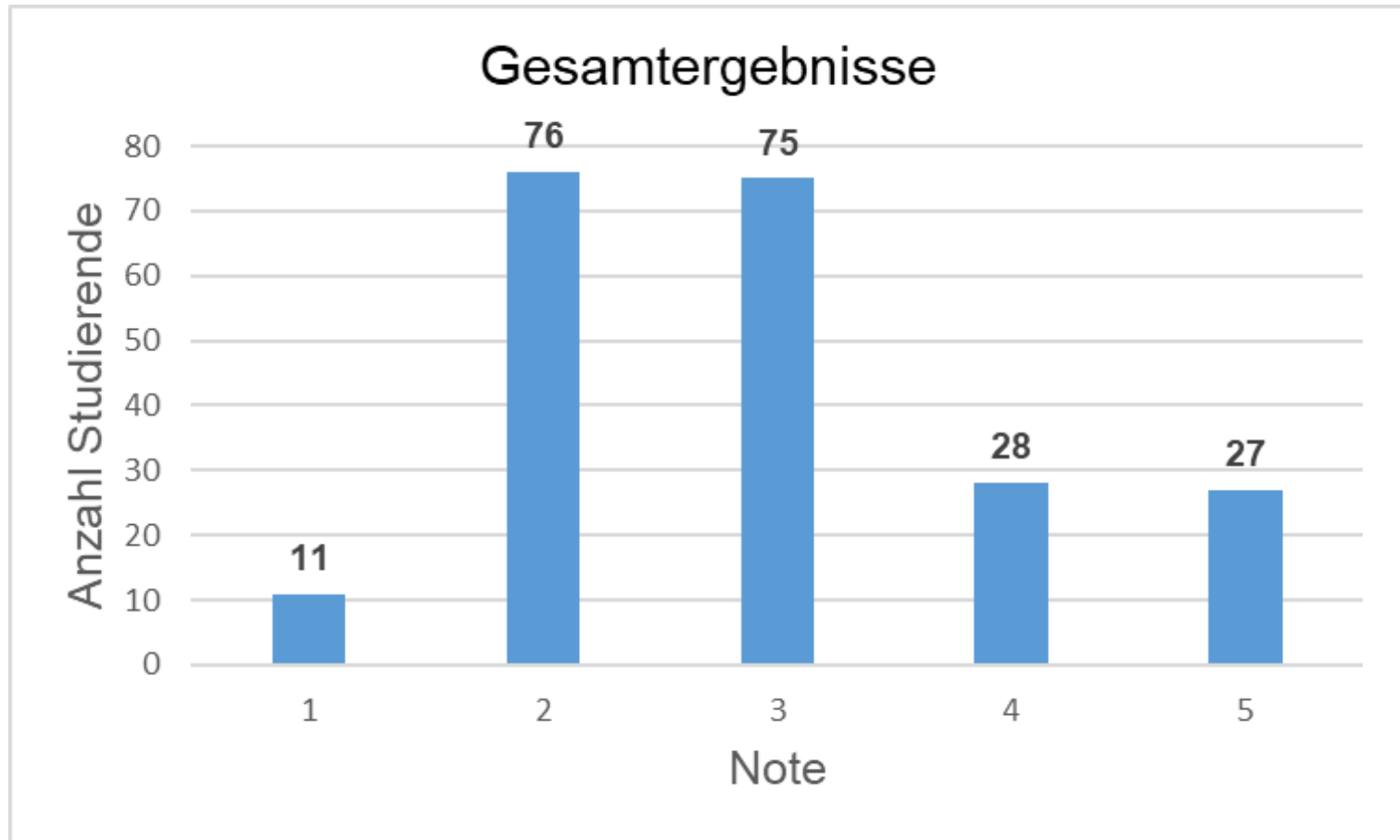
Die Ärztliche Basisprüfung besteht aus einer kombinierten Prüfung (mündlich-praktisch) in Form einer modifizierten OSPE sowie einer schriftlichen Multiple-Choice-Prüfung. Gegenstand der Ärztlichen Basisprüfung sind die den Pflichtveranstaltungen des Ersten und Zweiten Studienabschnitts (gemäß Studien- und Prüfungsordnung) zugeordneten Stoffgebiete.

Das Bestehen der Ärztlichen Basisprüfung ist Zulassungsvoraussetzung für den dritten Studienabschnitt (7. bis 10. Semester)

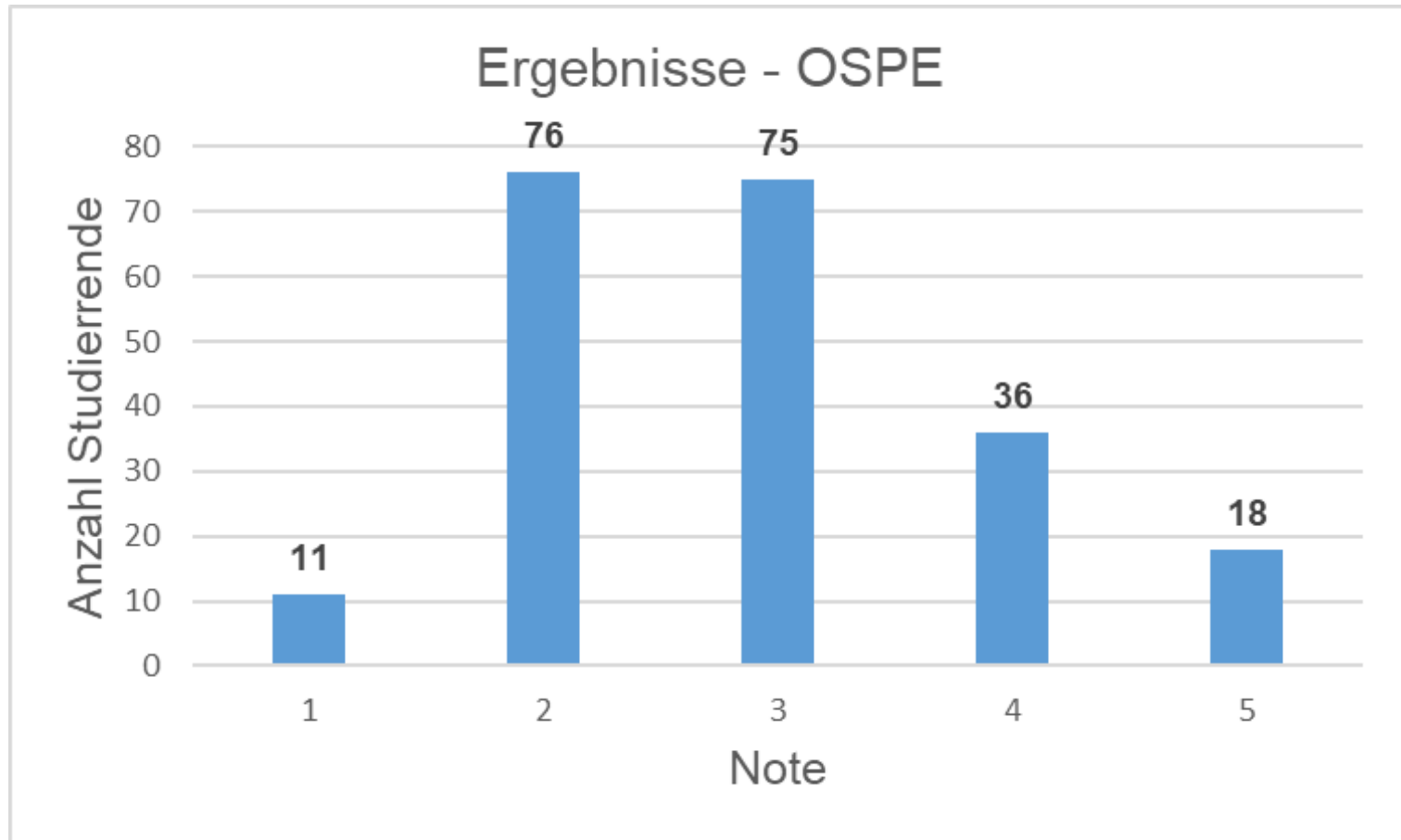
Ärztliche Basisprüfung September 2021

	OSPE	MC-Klausur	Gesamt
Angemeldet	249	248	250
Teilgenommen	216	216	217 <small>27 x Abmeldung 6 x Attest</small>
Bestanden	198	195	190
Nicht bestanden	18 (8,33%)	21 (9,72%) <small>(nach Anwendung der GK)</small>	27 (12,44%)
Mittelwert	136,37 Punkte	88,51 Punkte	224,97 Punkte
Standardabweichung	19,81	13,18	32,15

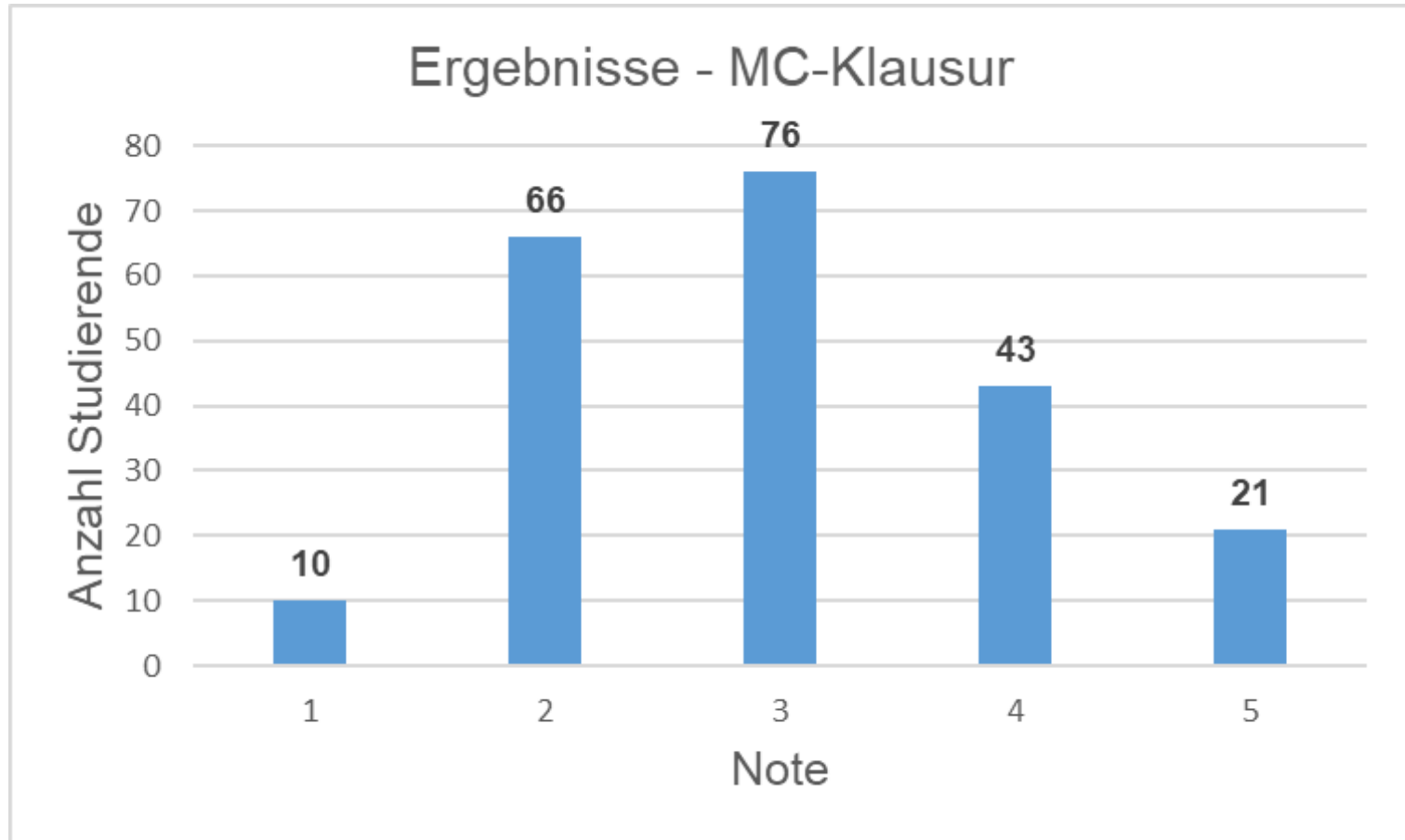
Ärztliche Basisprüfung September 2021



Ärztliche Basisprüfung September 2021



Ärztliche Basisprüfung September 2021



Ärztliche Basisprüfung September 2021

